

1814

Cantique des Parisiens

Julie Candielle

Follow this and additional works at: <https://digitalcommons.conncoll.edu/sheetmusic>

Recommended Citation

Candielle, Julie, "Cantique des Parisiens" (1814). *Historic Sheet Music Collection*. 1018.
<https://digitalcommons.conncoll.edu/sheetmusic/1018>

This Score is brought to you for free and open access by the Greer Music Library at Digital Commons @ Connecticut College. It has been accepted for inclusion in Historic Sheet Music Collection by an authorized administrator of Digital Commons @ Connecticut College. For more information, please contact bpancier@conncoll.edu.

The views expressed in this paper are solely those of the author.

J. Simon



CANTIQUÉ DES PARISIENS,

A une, deux, ou trois voix ad libitum
 Avec accompagnement de Piano ou Harpe
Composé et dédié

à Son Altesse Royale

Madame la Duchesse d'ANGOULEME

Par

Madame SIMONS = CANDEILLE

Prix 2^f.

à Paris, Chez l'AUTEUR, rue Cerutti, N^o 3 = Chez M^{me} DUHAN, Boulevard Poissonniere, N^o 10
 Chez BOCHSA, Pere, rue Vivienne, N^o 25, et aux adresses ordinaires.

(N^a) Le Thème doit d'abord se chanter seul et ensuite en chœur. a défaut de 2 voix égales la partie de TENORE doit être chanté à l'octave en haut.

Sotto voce

SOPRANO

TENORE

BASSO

PIANO
ou
HARPE

Fil - - le au-gus - - te

Fil - - le au-gus - - te

Fil - - le au-gus - - te

Fil - - le au-gus - - te

de Lou - - is Re- viens, re- viens ab- sou- dre Pa - - ris !

de Lou - - is Re- viens, re- viens ab- sou- dre Pa - - ris !

de Lou - - - - is Re- viens, re- viens ab- sou- dre Pa - - ris !

Fil - - - le au - gus - - - te de Lou - - is, Re - viens, re - viens ab -

Fil - - - le au - gus - - - te de Lou - - is, Re - viens, re - viens ab -

Fil - - - le au gus - - - te de Lou - - - is, Re - viens, re - viens ab - -

This system contains the first three vocal staves and the piano accompaniment. The vocal parts are in treble and bass clefs, while the piano accompaniment is in grand staff. The lyrics are: "Fil - - - le au - gus - - - te de Lou - - is, Re - viens, re - viens ab -". The piano part features a rhythmic accompaniment with eighth and sixteenth notes.

- sou - dre Pa - ris.

- sou - dre Pa - ris.

- sou - dre Pa - ris.

This system continues the vocal and piano parts from the first system. The lyrics are: "- sou - dre Pa - ris.". The piano accompaniment continues with a similar rhythmic pattern. The system concludes with a double bar line and the word "FIN" in the right margin.

1^{er} VERSET

Viens rendre à no - - - tre bel - - - le fran - - - ce L'amour, la paix,

la con - - fi - - an - - - ce, De tes ver - tus cé - les - - te prix.

This system begins with the first verse, marked "1^{er} VERSET". The lyrics are: "Viens rendre à no - - - tre bel - - - le fran - - - ce L'amour, la paix, la con - - fi - - an - - - ce, De tes ver - tus cé - les - - te prix.". The piano accompaniment is in 3/4 time and includes a dynamic marking of "rf" (ritardando) in the right hand.

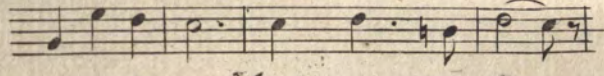
2^e VERSET



Nos yeux ont vu naitre tes char - mes ;



Nos yeux, après vingt ans de lar - mes,

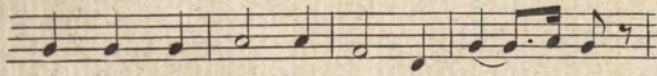


Reconnaîtront tes traits chéris.

Fille auguste de Louis

Reviens absoudre Paris !

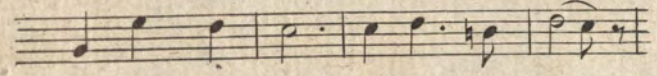
3^e VERSET



Obtiens du dieu de tes an - cê - - tres



Que jamais le sang de nos mai - - tres

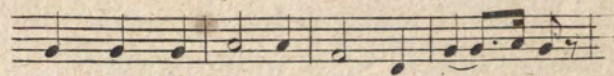


N'ê - lè - ve au ciel de nouveaux cris.

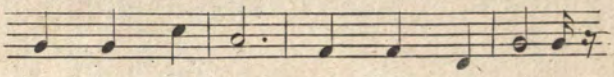
Fille auguste de Louis

Reviens absoudre Paris!

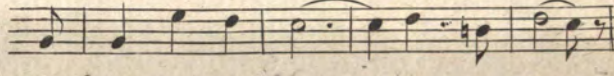
4^e VERSET



Que les Phalanges é - trangè - - res



En nous rendant blanches Bannières



Res - pectent la gloi - - re des Lys !

Fille auguste de Louis

Reviens absoudre Paris!

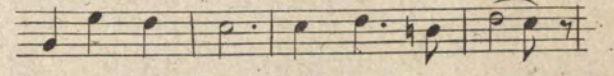
5^e VERSET



Que la force, avec la pruden - - ce



Au parti de la to - lé - ran - - ce



Ramène en - fin tous les par - tis !

Fille auguste de Louis

Reviens absoudre Paris!

FINALE
pour le dernier verset

