

1787

## Romance d'Estelle no. 3

Francois Devienne

Follow this and additional works at: <https://digitalcommons.conncoll.edu/sheetmusic>

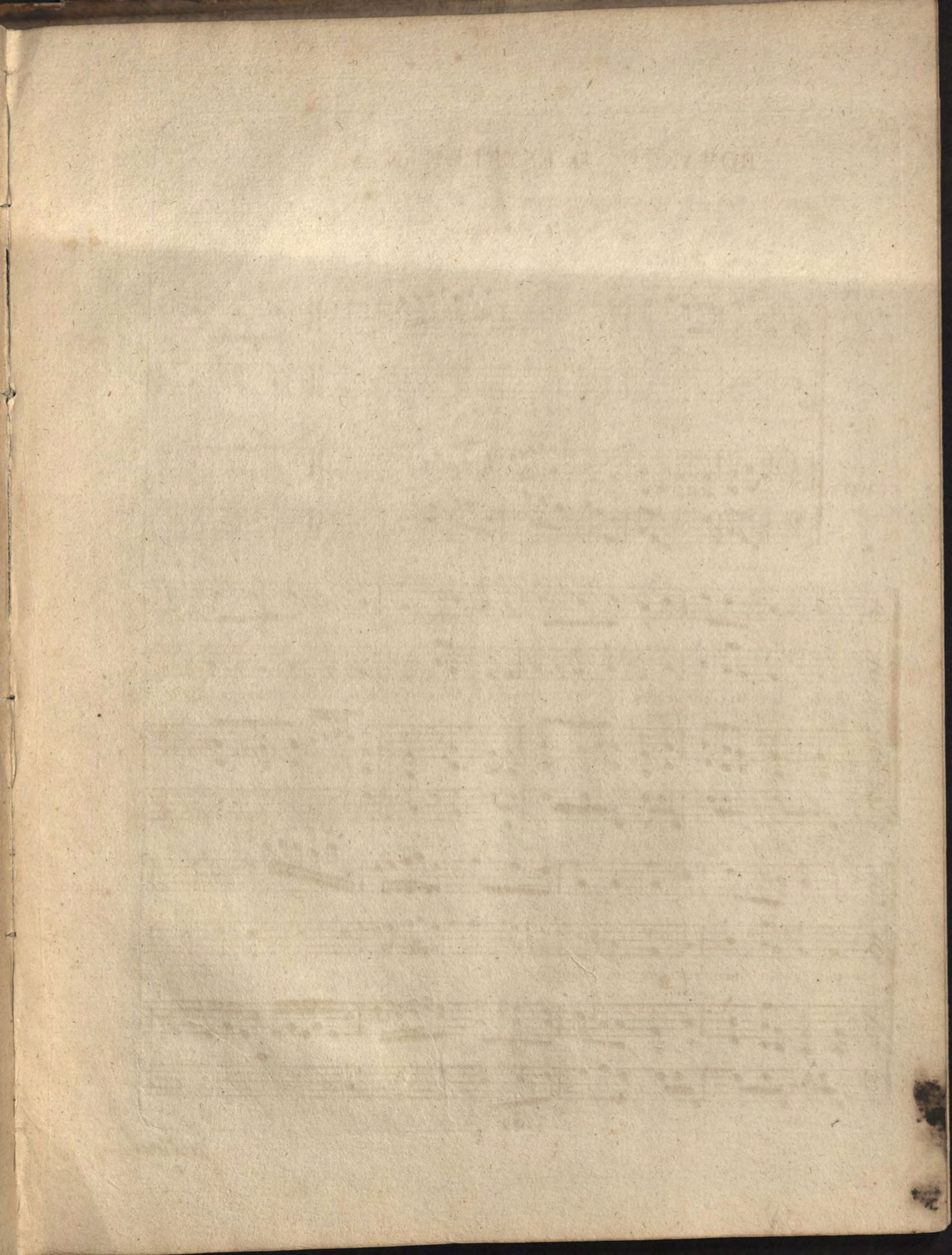
---

### Recommended Citation

Devienne, Francois, "Romance d'Estelle no. 3" (1787). *Historic Sheet Music Collection*. 1047.  
<https://digitalcommons.conncoll.edu/sheetmusic/1047>

This Score is brought to you for free and open access by the Greer Music Library at Digital Commons @ Connecticut College. It has been accepted for inclusion in Historic Sheet Music Collection by an authorized administrator of Digital Commons @ Connecticut College. For more information, please contact [bpancier@conncoll.edu](mailto:bpancier@conncoll.edu).

The views expressed in this paper are solely those of the author.



# ROMANCE D'ESTELLE N° 3 .

Musique et accompagnement par M<sup>r</sup> DEVIENNE .

... A PARIS .

Chez J<sup>m</sup>BAULT rue St Honoré au mont d'or N° 627 .

Andante

FLUTE  
ou VIOLON  
ad libitum

CHANT

CLAVECIN

Que j'aime à

voir les Hi--rondelles a ma fenêtr e , tous les ans , venir m'ap --

-- porter des nou-vel - les de l'approche du doux printems le même

7

nid me disent el--les va revoir les mêmes amours ce n'est qu'a

des amans fi-deles a vous annoncer les beaux jours a vous an--

--noncer les beaux jours

2<sup>e</sup>. Couplet .

Lorsque les premières gelées  
 Font tomber les feuilles des bois,  
 Les Hirondelles rassemblées  
 S'appellent toutes sur les toits :  
 Partons , partons , se disent-elles ,  
 Fuyons la neige et les autans ;  
 Point d'hiver pour les cœurs fideles ,  
 Ils sont toujours dans le printems .

3<sup>e</sup>. Couplet .

Si par malheur dans le voyage ,  
 Victime d'un cruel enfant ,  
 Une Hirondelle mise en cage  
 Ne peut rejoindre son amant ;  
 Vous voyez mourir l'hirondelle  
 D'ennui de douleur et d'amour ;  
 Tandis que son amant fidele,  
 Près de là , meurt le même jour .

This image shows a page of aged, yellowed musical manuscript paper. The paper is heavily stained and discolored, particularly in the center and lower half. There are approximately 12 horizontal staves visible, each with faint, illegible handwriting. The text is too faded to be transcribed accurately. The overall appearance is that of an old, well-used manuscript page, possibly from a 19th or early 20th-century music score. The right edge of the page shows a slight shadow, suggesting it is part of a bound volume.