

1830

O Dolce Concento

Wolfgang Amadeus Mozart

G. Ferrari

Follow this and additional works at: <https://digitalcommons.conncoll.edu/sheetmusic>

Recommended Citation

Mozart, Wolfgang Amadeus and Ferrari, G., "O Dolce Concento" (1830). *Historic Sheet Music Collection*. 91.
<https://digitalcommons.conncoll.edu/sheetmusic/91>

This Score is brought to you for free and open access by the Greer Music Library at Digital Commons @ Connecticut College. It has been accepted for inclusion in Historic Sheet Music Collection by an authorized administrator of Digital Commons @ Connecticut College. For more information, please contact bpancier@conncoll.edu.

The views expressed in this paper are solely those of the author.

O DOLCE CONCENTO

Alto by Mozart

Arranged with

VARIATIONS

FOR

Madame Catalani

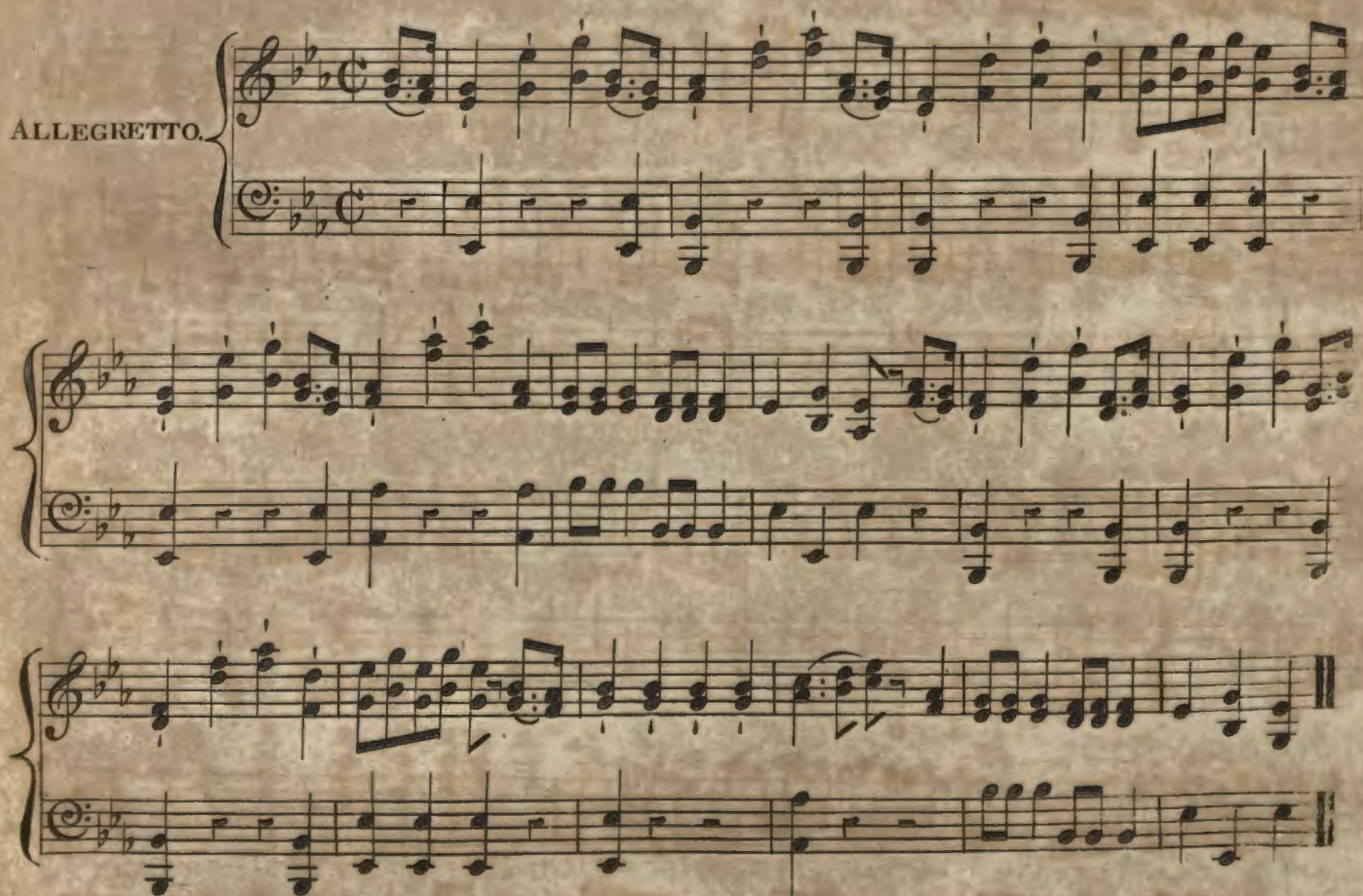
BY

G. FARRARI.

Pr. 50.

NEW YORK Published by DUBOIS & STODART No. 167 Broadway.

ALLEGRETTO.



O Dolce con - cen - to o dol - ce pia - cer empie l'alma di con -

ten - - - to l'armonia che molce il cor o dol - ce con - cen - to o

dol - ce pia - cer empie l'alma di con - - - ten - - - to l'armonia che molce il

cor O

dol...ce con ten...to o dol...ce pia ce...r empie l'alma di con

ten...to l'armo nia che molce il cor o dol...ce con ten...to o

dol...ce pia ce...r empie l'alma di con ten...to l'armo nia che molce il

co...r O

4

dol.....ce con..ten.....to o dol.....ce pia.....ce.....r empie

l'al.....ma di con..ten.....to l'armo ni.....a che go de il cor O

dol.....ce con..cen.....to o dol.....ce pia.....ce.....r empie

l'al.....ma di con..ten.....to l'armo ni.....a che molce il cor o

dol...ce con...cen...to o dol...ce pia...ce...r empie

l'al...ma di con...to l'armo ni...a che mol...ce il cor empie

l'al...ma di con-ten-to l'armo ni...a che molce il cor che molce il

cor che molce il cor.

